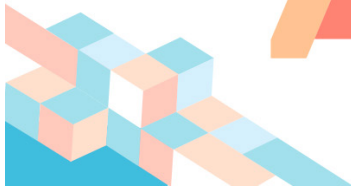


Организатор:



VII ВСЕРОССИЙСКИЙ ФЕСТИВАЛЬ

АРХИТЕКТУРНОЕ НАСЛЕДИЕ 2024

13 – 15 июня, г. Тюмень

Требования к оформлению конкурсно-экспозиционных материалов «Лучшая студенческая работа»

Участник предоставляет:

- Макет планшета. Подготовка макета планшета конкурсной работы осуществляется участником самостоятельно. Перед версткой просим Вас ознакомиться с инструкцией по использованию шаблонов планшетов (стр. 2)
- 5-8 изображений в формате *.jpg высокого качества (300 dpi/inch). Каждый файл не более 1 Мб. Файлы должны быть пронумерованы в порядке убывания приоритета (т.е. изображение «1» - главное)

Технические требования:

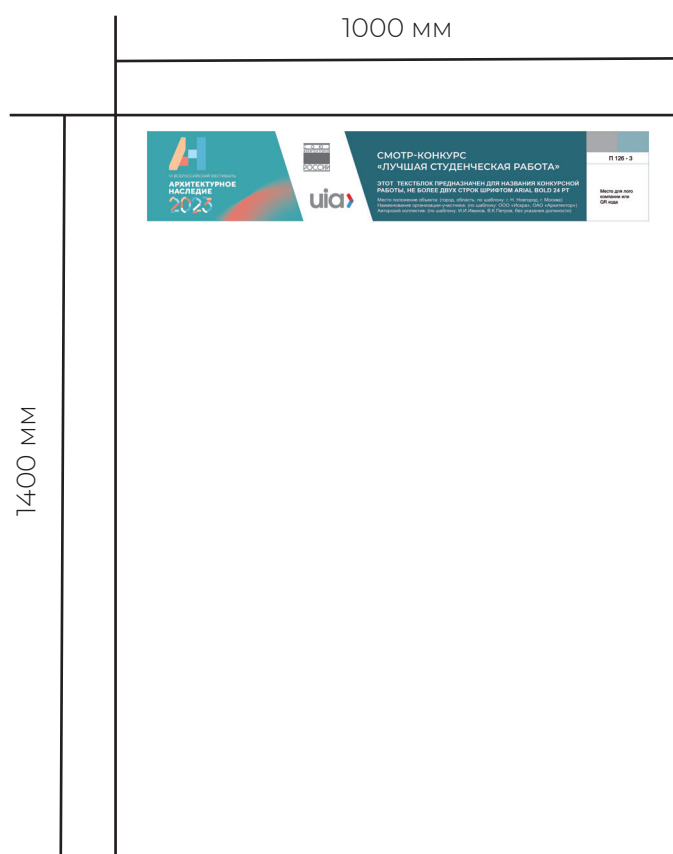
- размер планшета в натуральную величину 1000x1400 мм (вертикальная ориентировка);
- формат файла - строго *.tiff, без слоев, без альфаканалов, без контуров;
- цветовая модель - CMYK;
- цветовой профиль - FOGRA27;
- сжатие LZW;
- масштаб 1:1;
- разрешение файла - 150 dpi/inch, цветность - 8 бит на канал;
- логотипы, фотографии и текст располагаются на расстоянии 3-5 мм от края обрезного формата;
- вылеты по печати при составном планшете - 5 мм в сторону единого изображения

КРАЙНИЙ СРОК ПОДАЧИ КОНКУРСНЫХ МАТЕРИАЛОВ - 22 АПРЕЛЯ 2024 ГОДА

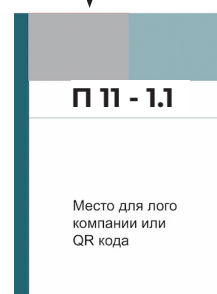
конкурсные материалы предоставляются организаторам путем загрузки в любой файлообменник (Google-диск, Яндекс-диск и т.д.) и направлением ссылки на файлы при заполнении формы [«Отправить конкурсные материалы»](#). Доступ к файлам должен быть открыт до 31.12.2024

По всем возникшим вопросам просьба обращаться к координатору смотра-конкурса по электронной почте konkurs@archnasledie.ru

Инструкция по использованию шаблонов планшетов пожалуйста, прочтите внимательно перед версткой



Цветовое обозначение работы.
Убедительная просьба не
менять цвета самостоятельно!



Кодовое обозначение работы:

П - Проект, не меняется участником

11 - Номер работы. Присваивается участнику координатором конкурса после заполнения заявки. **Заполняется участником самостоятельно**

1.1 - Номер планшета. Первая цифра - общее количество планшетов, вторая - номер планшета по порядку. **Заполняется участником самостоятельно**

Убедительная просьба соблюдать технические требования к оформлению планшета - их невыполнение может стать причиной типографского брака

Планшеты, не пронумерованные в соответствии с кодовым обозначением работы, могут быть не приняты типографией в печать

Скачать макет планшета можно на странице смотра-конкурса или по [ссылке](#)